

Cannabinoïdes de synthèse à La Réunion du signal à l'action

Adrien Maillot¹, Amélie Daveluy², Eugène Bajyana Songa³, Antoine Canat⁴, Œuvre Collective Groupe Experts⁴, Aurélie Etienne⁴

¹ INSERM CIC 1410, CHU de La Réunion – Saint-Pierre (Réunion), adrien.maillot@chu-reunion.fr

² Centre d'Évaluation et d'Information sur la Pharmacodépendance-Addictovigilance, CHU de Bordeaux – Bordeaux (France),

³ Établissement Public de Santé Mentale de la Réunion - Saint-Denis (Réunion),

⁴ SAOME - L'Etang-Salé (Réunion)

Contexte

Les **cannabinoïdes de synthèse** (CS) font partie des nouveaux produits de synthèse, un ensemble hétérogène de substances psychoactives dont les effets sont proches de ceux d'autres substances souvent illicites. Les CS possédant une plus grande affinité pour les récepteurs cannabinoïdes CB1 et CB2, les **effets sont plus intenses que ceux du THC**.

En **2021**, lors d'une réunion du Réseau régional des vigilances et d'appui (RREVA), l'addictovigilance et la toxicovigilance ont **alerté** au sujet d'un **signal concernant les CS** : plusieurs cas de consommation de CS étaient rapportés avec des **présentations cliniques bruyantes et inhabituelles** et des **complications** associées (sociales et judiciaires). Pour appréhender la situation, les professionnels du sanitaire et du social ont été réunis. Mais les données disponibles étaient parcellaires et ne permettaient pas d'élaborer des messages d'information ou des actions de prévention.

Méthode

La **rédaction d'une œuvre collective** sur le sujet a été proposée, avec l'objectif de faire un **état des lieux des usages des CS** sur notre territoire entre 2015 et 2021. Ce travail **pluridisciplinaire**, piloté par l'association SAOME (centre de ressources et d'expertise sur les usages et les addictions à La Réunion), a permis de colliger les données disponibles dans la littérature ou produites par les acteurs locaux (données d'activité, études ad hoc) et de les comparer aux données nationales et internationales.

Résultats

De ce travail est né un rapport constitué de 9 articles et 2 témoignages traitant de la problématique selon des angles complémentaires (Figure 2). Des recommandations ont été faites en lien avec chaque article.

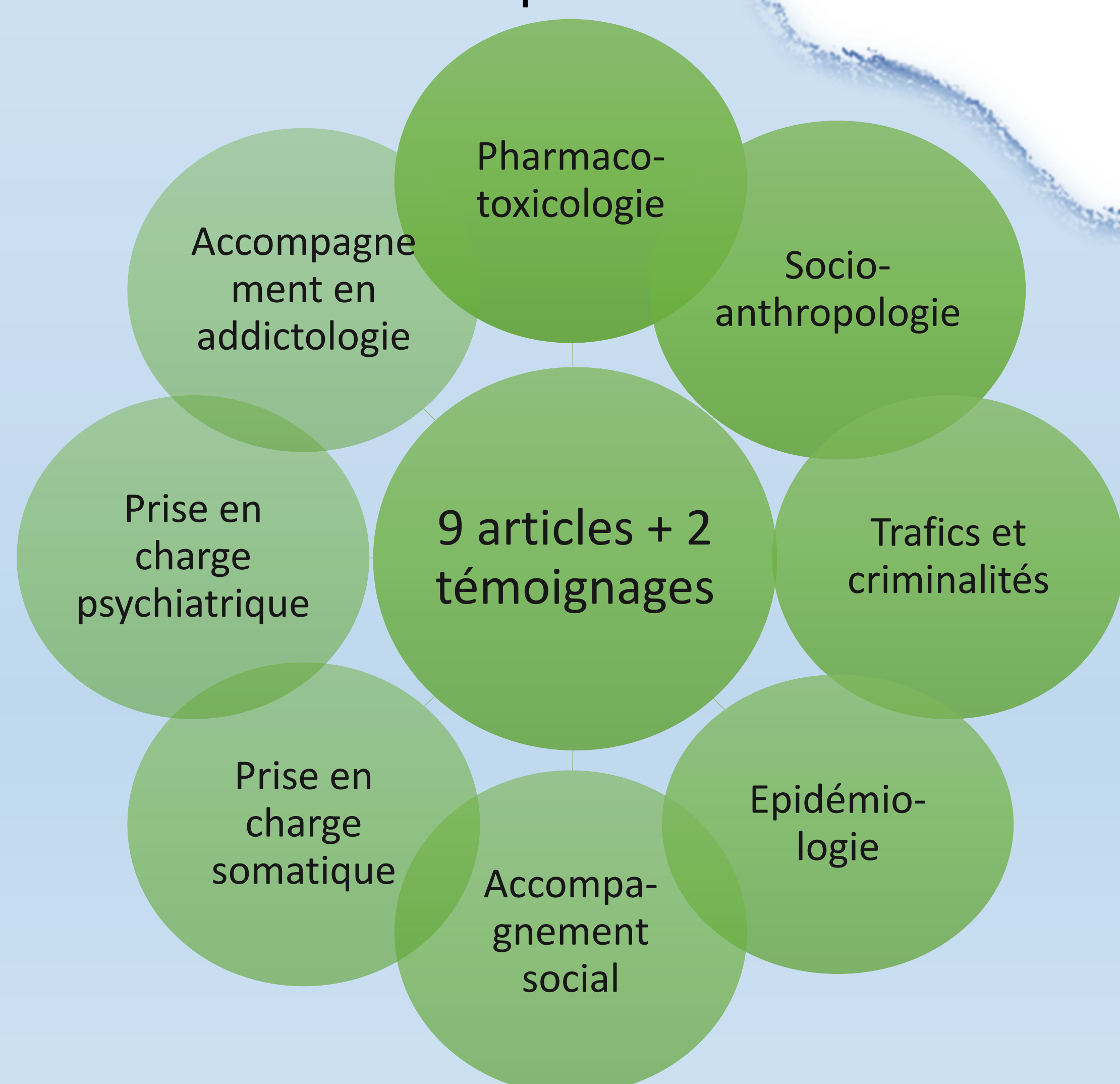


Figure 2 : thématiques abordées dans l'expertise collective sur les cannabinoïdes de synthèse. Ile de La Réunion. 2022.

Ce projet a été financé par :



Œuvre Collective Groupe Experts : Atchama Thierry, Auzole Elodie, Bajyana Songa Eugène, Ballet Anne-Céline, Canat Antoine, Chaumont Elliott, Daveluy Amélie, Girod Chloé, Goncalves Ruben, Maillot Adrien, Marmasse Olivier, Mété David, Naik Kunal, Navon Jacques, Peyré Alexandre, Prevost Bruno, Renard Philippe, Ricquebourg Monique, Trebalage Florine.



Figure 1 : étapes clés de la production de l'œuvre collective sur les cannabinoïdes de synthèse. Ile de La Réunion. 2022

Discussion

Les nombreux échanges ont permis une meilleure **collaboration régionale entre les différents acteurs**, la mise en place d'une **étude**, des **sensibilisations** à destination des professionnels, une **campagne de communication**.

Il est observé par les différents acteurs une diversification des produits consommés à La Réunion, notamment des nouveaux produits de synthèse.

L'**expérience acquise** par ce travail pourrait favoriser une meilleure **collaboration** et **réactivité** lors des prochaines évolutions concernant les produits et les usages observés sur notre territoire.

Accédez à l'œuvre collective



SCAN ME